



### PANORAMA



MUNDO

**CASOS**

2.475.723

**ÓBITOS**

169.151



BRASIL

45.757

2.906



PARANÁ

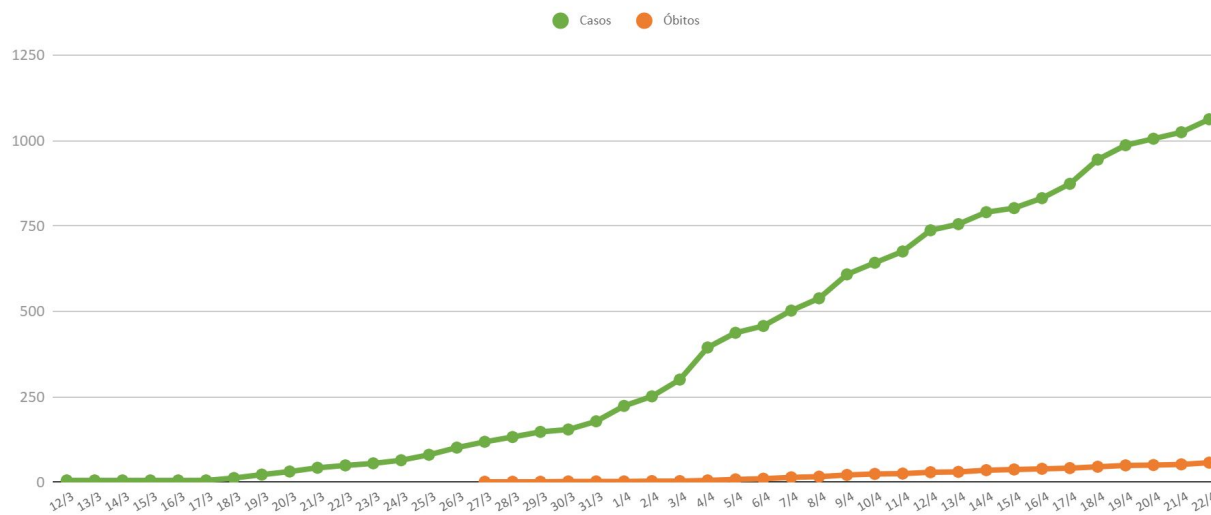
1.063

58

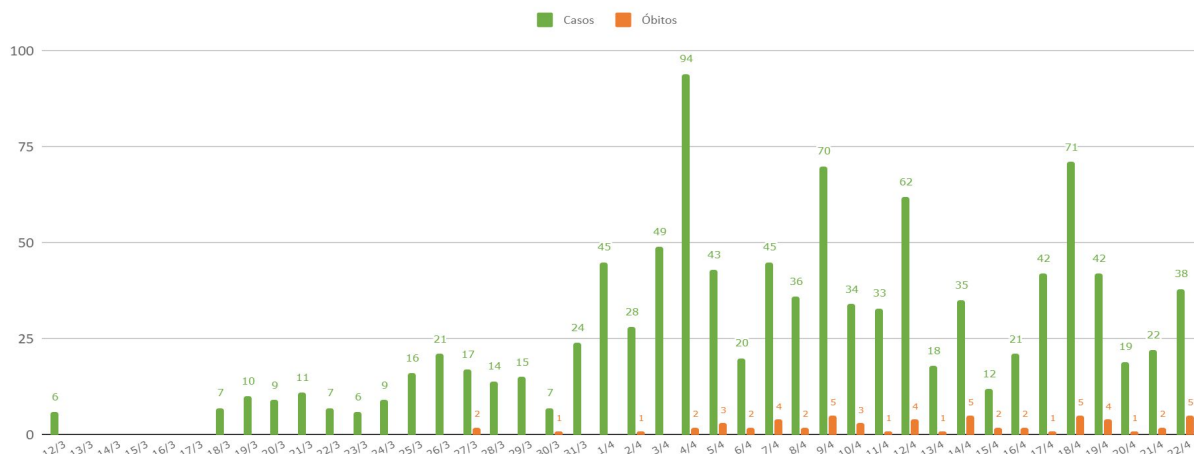
Fontes: Dados mundo disponibilizados pela OMS e dados Brasil disponibilizados pelo Ministério da Saúde. Informações consultadas as 17h00 do dia 22/04/2020. Dados do Paraná consultados da planilha de monitoramento diário de casos do CIEVS/DAV/SESA, 22/04/2020. Dados preliminares, sujeitos a alterações.



### CASOS CONFIRMADOS E ÓBITOS ACUMULADOS - PR

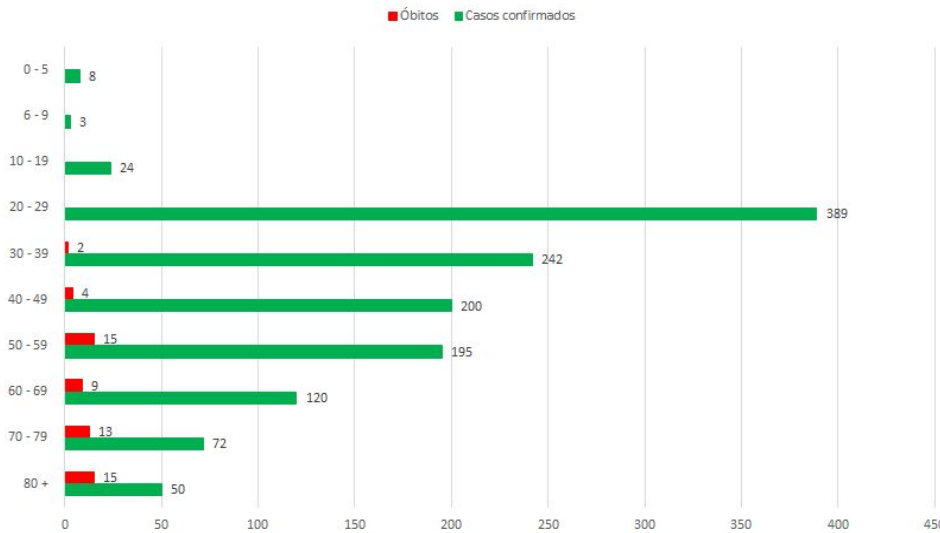


### CASOS CONFIRMADOS E ÓBITOS POR DIA - PR





### FAIXA ETÁRIA



MÉDIA DE IDADE DOS  
CONFIRMADOS

**46,4 ANOS**

MÉDIA DE IDADE DOS  
ÓBITOS

**67,8 ANOS**



### SEXO



<b>CASOS</b>	<b>527</b>	<b>536</b>
<b>%</b>	49,6%	50,4



### RESIDENTES FORA DO PARANÁ

<b>TOTAL</b>	<b>14</b>
<b>ÓBITOS</b>	<b>2</b>



### EVOLUÇÃO\*



**INTERNADOS**



**RECUPERADOS\*\***



**ÓBITOS**



**INTERNADOS**

**LEITO  
CLÍNICO**

**UTI**

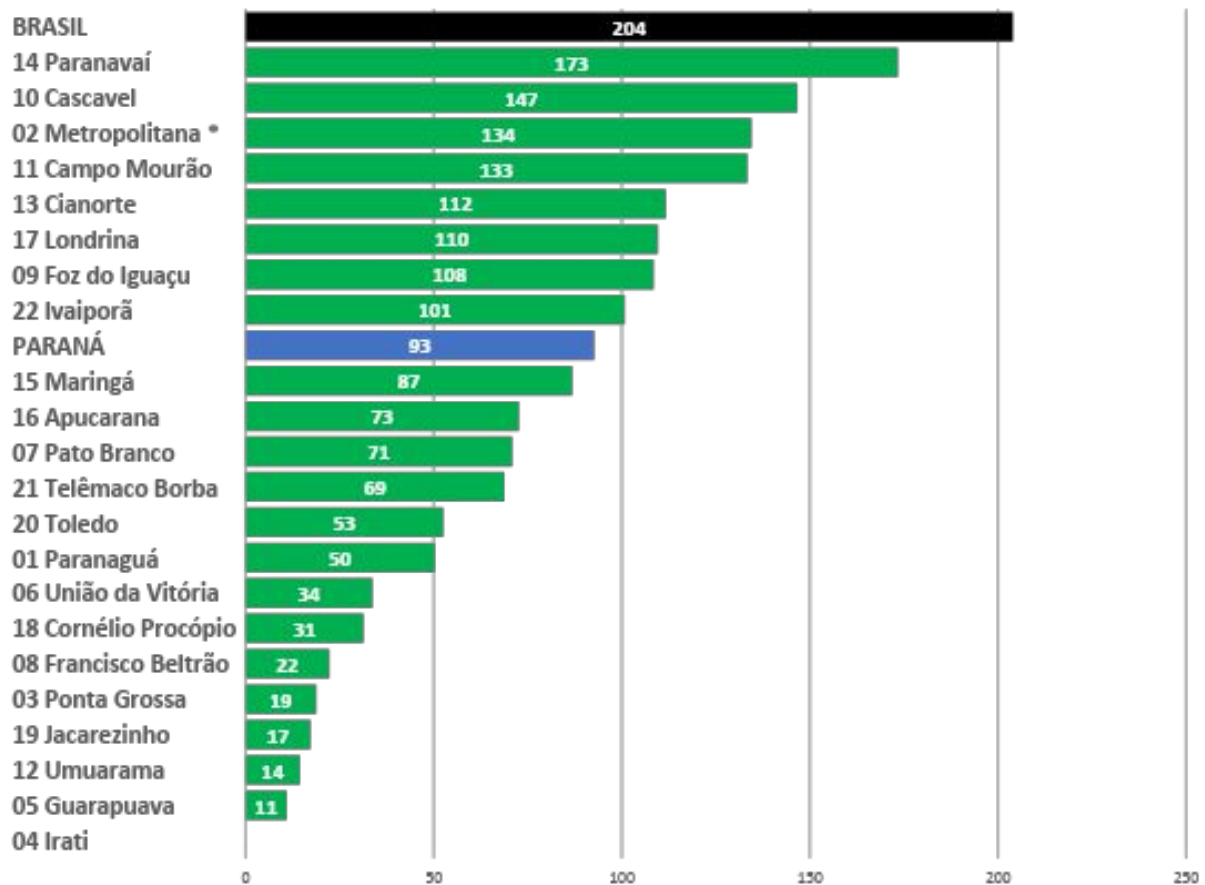
<b>CASOS</b>	<b>121</b>	<b>502</b>	<b>58</b>	<b>CASOS</b>	<b>50</b>	<b>71</b>
<b>%</b>	11,3%	47,2%	5,5%	<b>%</b>	41,4%	58,6%

\* Do total de casos confirmados, 382 pacientes (35,9%) estão em isolamento domiciliar ou receberam alta.

\*\* Dos recuperados, 227 são de Curitiba, de acordo com informações atualizadas pela prefeitura em 21 de abril de 2020.



### Coeficiente de Incidência por Regional (1Milhão/Hab)



**EMERGÊNCIA**

50% acima da  
incidência  
nacional

**ATENÇÃO**

Entre 50% e a  
incidência  
nacional

**ALERTA**

Abaixo da  
incidência  
nacional

\* O município de Curitiba faz parte da 2ª Regional de Saúde, Regional Metropolitana.

Fonte: Dados Brasil disponibilizados pelo Ministério da Saúde às 17h50 do dia 21/04/2020. Dados do Paraná consultados da planilha de monitoramento diário de casos do CIEVS/DAV/SESA, 22/04/2020, às 13h00. Dados preliminares, sujeitos a alterações.



### TESTES LABORATORIAIS REALIZADOS PELO LACEN MÉTODO RT - PCR\*

**12.249**

Realizados

**9.350**

Negativos

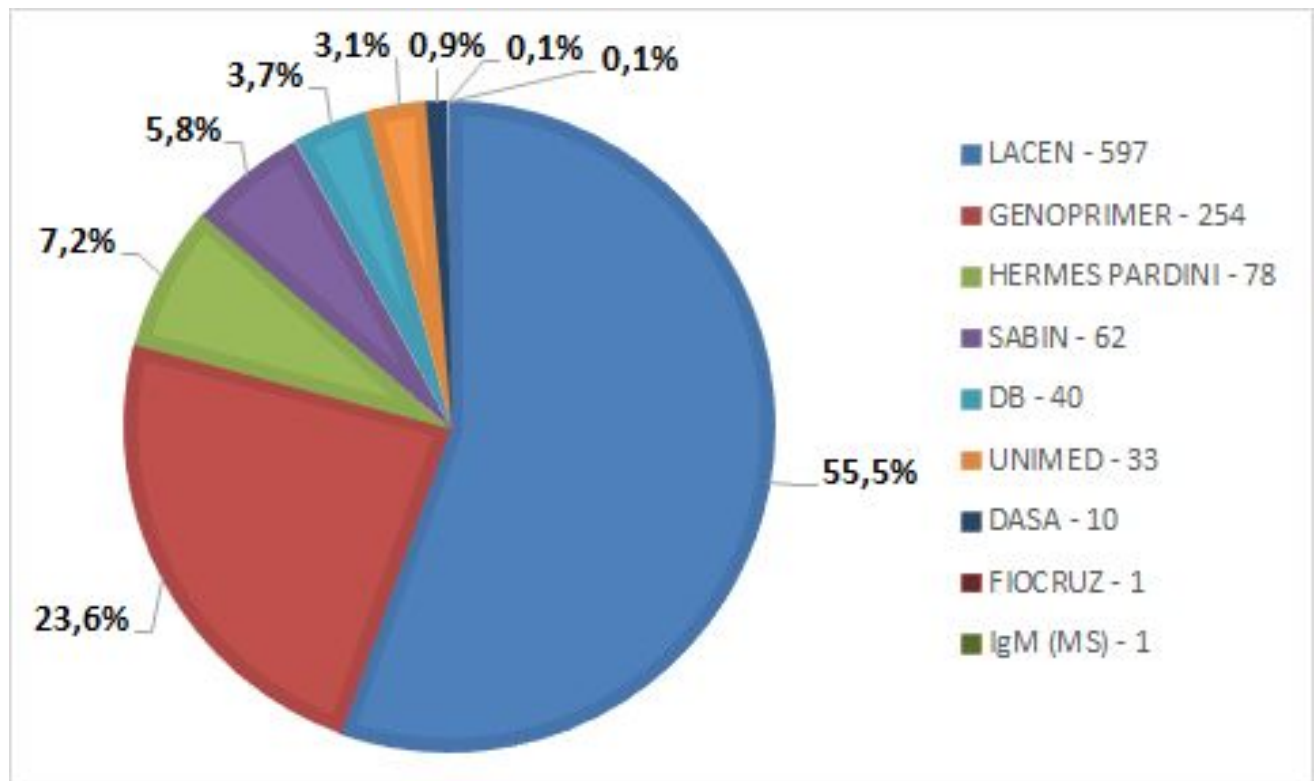
**549**

Em  
investigação

Fonte: Dados do Paraná consultados do sistema Gerenciador de Ambiente Laboratorial (GAL) até o dia 22/04/2020.



### QUANTIDADE DE TESTES REALIZADOS POR LABORATÓRIOS NOS CASOS CONFIRMADOS



Fonte: Dados do Paraná consultados da planilha de monitoramento diário de casos do CIEVS/DAV/SESA, 21/04/2020. Dados preliminares, sujeitos a alterações.



## Leitos Hospitalares por macrorregião, exclusivos para pacientes COVID-19

LEITOS SUS EXCLUSIVO PARA PACIENTES COVID-19 - dados de 22/04/2020				
	UTI ADULTO	UTI PEDIÁTRICA	ENFERMARIA ADULTO	ENFERMARIA PEDIÁTRICA
TOTAL DE LEITOS MACRO LESTE	308	21	555	32
TOTAL DE LEITOS MACRO OESTE	62	2	124	3
TOTAL DE LEITOS MACRO NOROESTE	97	11	232	18
TOTAL DE LEITOS MACRO NORTE	69	3	164	14
TOTAL DE LEITOS PARANÁ	536	37	1075	70
OCUPAÇÃO %	26%	14%	16%	7%



## Ocupação dos leitos por pacientes suspeitos e confirmados de COVID

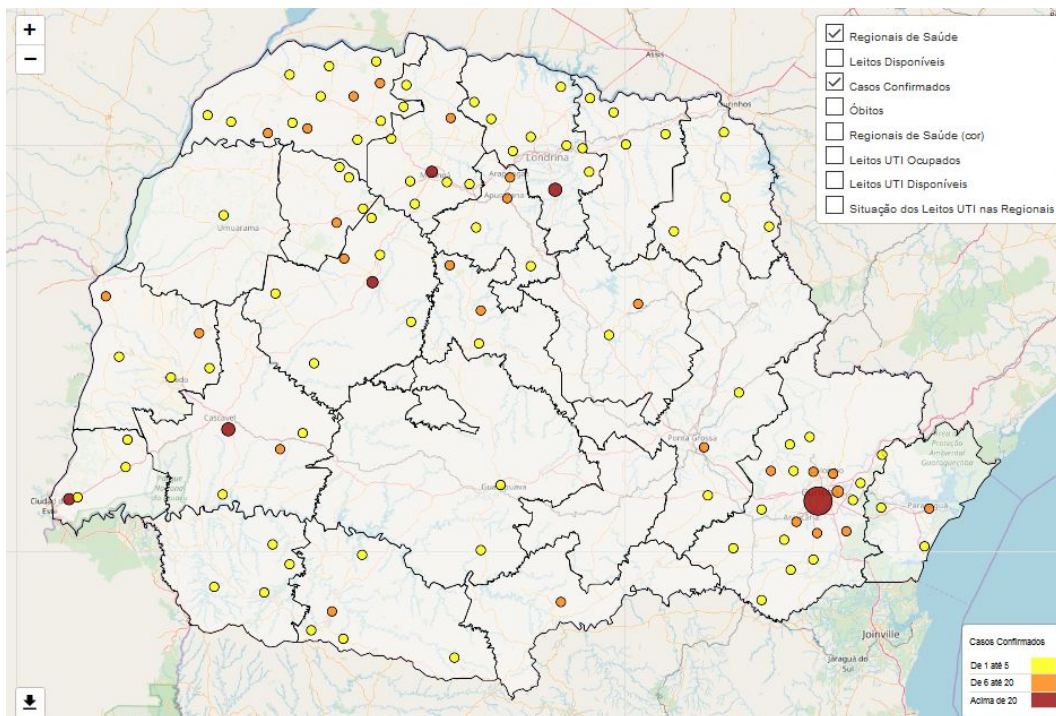
POR TIPO DE LEITO	LEITO EXCLUSIVO COVID	DEMAIS LEITOS SUS	LEITOS PRIVADOS	TOTAL DE LEITOS OCUPADOS
UTI ADULTO	140	18		158
ENFERMARIA ADULTO	173	62		235
UTI PEDIÁTRICA	5	0		5
ENFERMARIA PEDIÁTRICA	5	4		9
TOTAL	323	84	54*	407

Fonte: Planilha de monitoramento diário de regulação de leitos DGS/SESA. Sistema Estadual de Regulação, SMS de Curitiba, SMS de São José dos Pinhais e SMS de Araucária, SMS de Pato Branco, acesso em 22/04/2020, 9h. Dados preliminares, sujeitos a alterações.

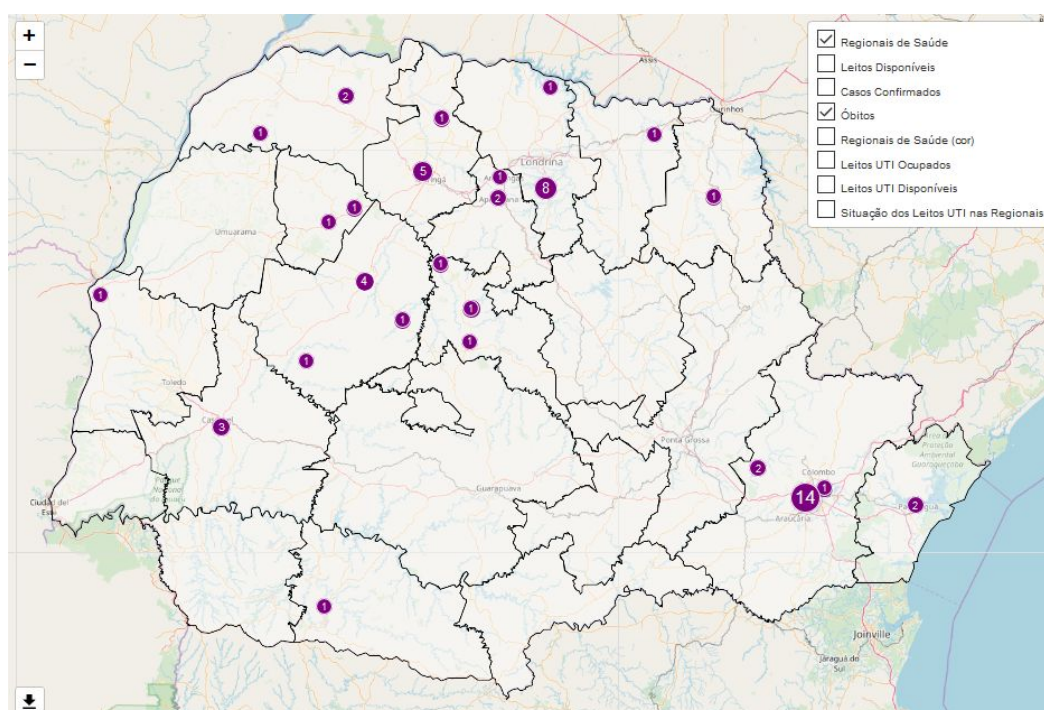
\* Dados de internamentos dos pacientes confirmados internados em leitos privados, consultados da planilha de monitoramento diário de regulação de leitos DGS/SESA. Dados preliminares, sujeitos a alterações.



### MUNICÍPIOS COM CASOS CONFIRMADOS DE COVID-19



### MUNICÍPIOS COM ÓBITOS POR COVID-19



Fonte: Dados do Paraná consultados da planilha de monitoramento diário de casos do CIEVS/DAV/SESA, 22/04/2020. Dados preliminares, sujeitos a alterações.



### MUNICÍPIOS COM CASOS CONFIRMADOS, ÓBITOS E PACIENTES RECUPERADOS

REGIONAIS	MUNICÍPIOS	Nº Casos Confirmados	Nº Casos Óbitos	Nº Casos Recuperados
1	Matinhos	2		
	Morretes	1		
	Paranaguá	12	2	3
2	Almirante Tamandaré	6		2
	Araucária	6		1
	Balsa Nova	5		1
	Campina Grande do Sul	5		3
	Campo Largo	17	2	9
	Campo Magro	1		
	Colombo	9		
	Contenda	1		1
	Curitiba	380	14	227*
	Fazenda Rio Grande	7		
	Itaperuçu	1		
	Lapa	3		
	Mandirituba	3		
	Pinhais	19	1	2
	Piraquara	3		
	Quatro Barras	1		
	Quitandinha	2		
	Rio Branco do Sul	4		1
	Rio Negro	2		
São José dos Pinhais	18		7	
3	Castro	2		2
	Palmeira	2		1
	Ponta Grossa	8		5
5	Guarapuava	3		
	Pinhão	2		1
6	União da Vitória	6		2
7	Chopinzinho	1		1
	Mariópolis	2		2
	Palmas	1		1
	Pato Branco	14	1	3
	Vitorino	1		

\* Fonte: de acordo com texto publicado no site da prefeitura de Curitiba em 21 de abril de 2020.



### MUNICÍPIOS COM CASOS CONFIRMADOS, ÓBITOS E PACIENTES RECUPERADOS

REGIONAIS	MUNICÍPIOS	Nº Casos Confirmados	Nº Casos Óbitos	Nº Casos Recuperados
8	Dois Vizinhos	1		
	Francisco Beltrão	3		1
	Pinhal de São Bento	1		
	Verê	3		1
9	Foz do Iguaçu	38		26
	Medianeira	4		4
	Ramilândia	1		
	Santa Terezinha de Itaipu	1		
10	Boa Vista Aparecida	1		
	Cascavel	64	3	42
	Guaraniaçu	5		2
	Ibema	11		1
11	Araruna	8		4
	Campina da Lagoa	1	1	
	Campo Mourão	26	4	6
	Goioere	4		3
	Iretama	1	1	
	Peabiru	2		1
	Terra Boa	2		1
12	Umuarama	4		2
13	Cianorte	15	1	13
	Japurá	1		
	Jussara	1	1	
	São Manoel do Paraná	1		
14	Alto Paraná	3		
	Amaporã	6		
	Cruzeiro do Sul	1		
	Guairaca	3		
	Nova Londrina	2		
	Paranavaí	12	2	2
	Planaltina do Paraná	2		
	Querência do Norte	1		
	Santa Cruz de Monte Castelo	2		
	Santa Mônica	7	1	
	Santo Antônio do Caiuá	1		
	São João do Caiuá	7		
	Terra Rica	1		1





### MUNICÍPIOS COM CASOS CONFIRMADOS, ÓBITOS E PACIENTES RECUPERADOS

REGIONAIS	MUNICÍPIOS	Nº Casos Confirmados	Nº Casos Óbitos	Nº Casos Recuperados
15	Floresta	2		
	Mandaguari	1		
	Maringá	50	5	20
	Nova Esperança	5		
	Paçandu	1		
	Paranacity	5		
	Santa Fé	7	1	5
	Sarandi	2		2
16	Apucarana	12	2	
	Arapongas	13	1	7
	Faxinal	1		
	Marumbi	2		1
17	Assaí	1		1
	Cambé	4		3
	Guaraci	1		
	Ibiporã	1		
	Jaguapitã	1		
	Jataizinho	2		
	Londrina	91	8	50
	Primeiro de Maio	2	1	
	Rolândia	3		1
18	Bandeirantes	3	1	2
	Cornélio Procópio	1		1
	Leópolis	1		1
	Sertaneja	1		1
19	Ibaiti	1		1
	Jacarezinho	1		
	Quatiguá	2	1	1
	Santana do Itararé	1		1
20	Assis Chateaubriand	9		6



## MUNICÍPIOS COM CASOS CONFIRMADOS, ÓBITOS E PACIENTES RECUPERADOS

REGIONAIS	MUNICÍPIOS	Nº Casos Confirmados	Nº Casos Óbitos	Nº Casos Recuperados
21	Imbaú	2		
	Telêmaco Borba	11		5
22	Ivaiporã	6	1	
	Manoel Ribas	1	1	
	São João do Ivaí	6	1	3
<b>TOTAL</b>	<b>107</b>	<b>1.063</b>	<b>58</b>	<b>502</b>

Fora do PR	Casos	Óbitos
São Paulo/SP	5	
Natal/RN	1	1
Registro/Sp	1	1
Brasília/DF	1	
Niterói/RJ	1	
Campinas/SP	1	
Mafra/SC	1	
Barra do Turvo/SP	1	
Farroupilha/RS	1	
Piedade/SP	1	
<b>Total</b>	<b>14</b>	<b>2</b>