



PANORAMA



MUNDO

CASOS

2.549.632

ÓBITOS

175.825



BRASIL

45.757

2.906



PARANÁ

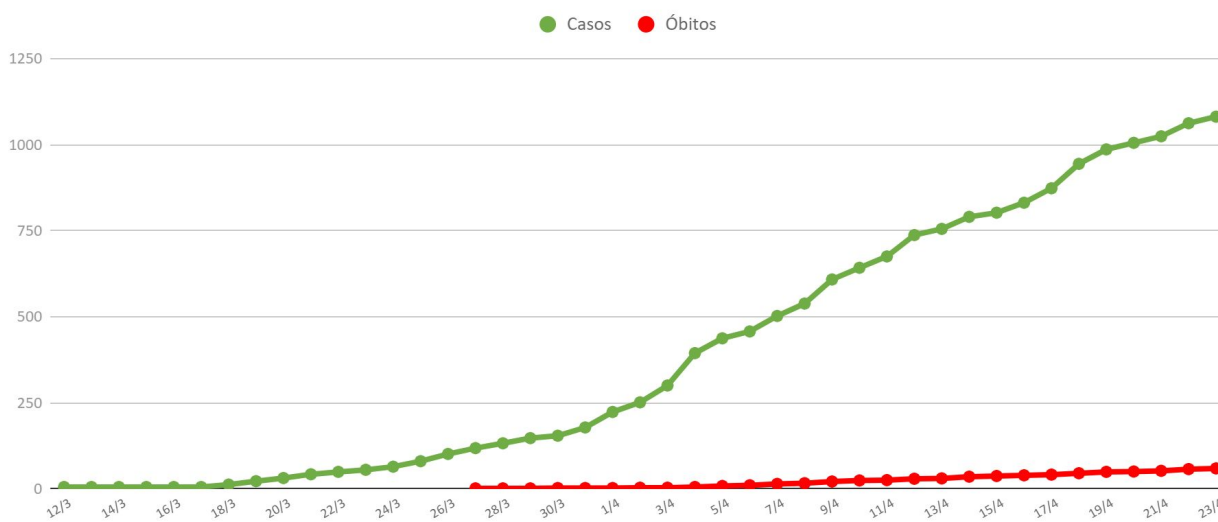
1.082

60

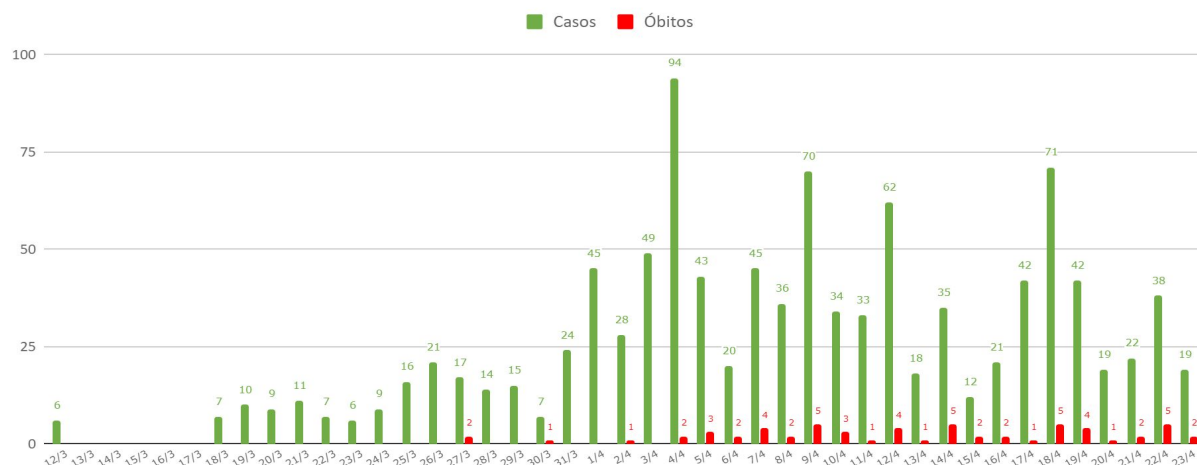
Fontes: Dados mundo disponibilizados pela OMS e dados Brasil disponibilizados pelo Ministério da Saúde. Informações consultadas as 15h00 do dia 23/04/2020. Dados do Paraná consultados da planilha de monitoramento diário de casos do CIEVS/DAV/SESA no dia 23/04/2020, às 13h. Dados preliminares, sujeitos a alterações.



CASOS CONFIRMADOS E ÓBITOS ACUMULADOS - PR

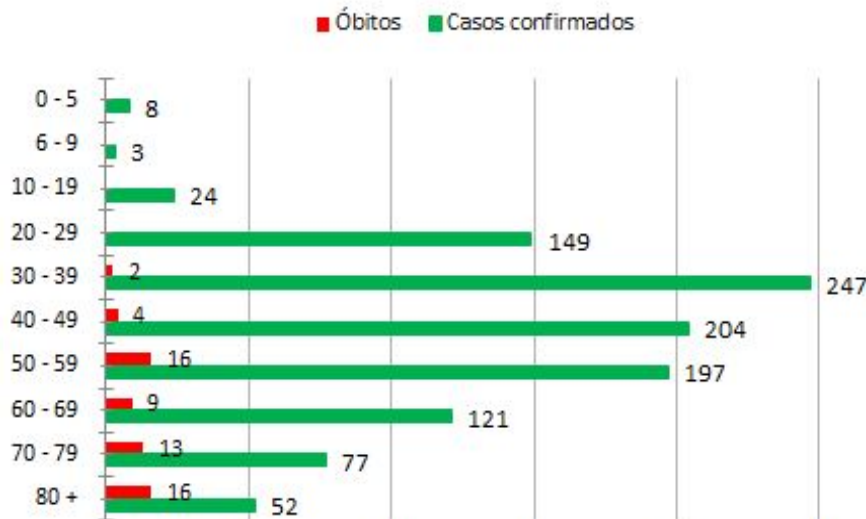


CASOS CONFIRMADOS E ÓBITOS POR DIA - PR





FAIXA ETÁRIA



MÉDIA DE IDADE DOS
CONFIRMADOS

46,6 anos

MÉDIA DE IDADE DOS
ÓBITOS

67,8 anos



SEXO



	HOME	MULHER
CASOS	536	546
%	49,5%	50,5%



RESIDENTES FORA DO PARANÁ

TOTAL	14
ÓBITOS	2



EVOLUÇÃO*



INTERNADOS RECUPERADOS ÓBITOS**

INTERNADOS
LEITO CLÍNICO UTI

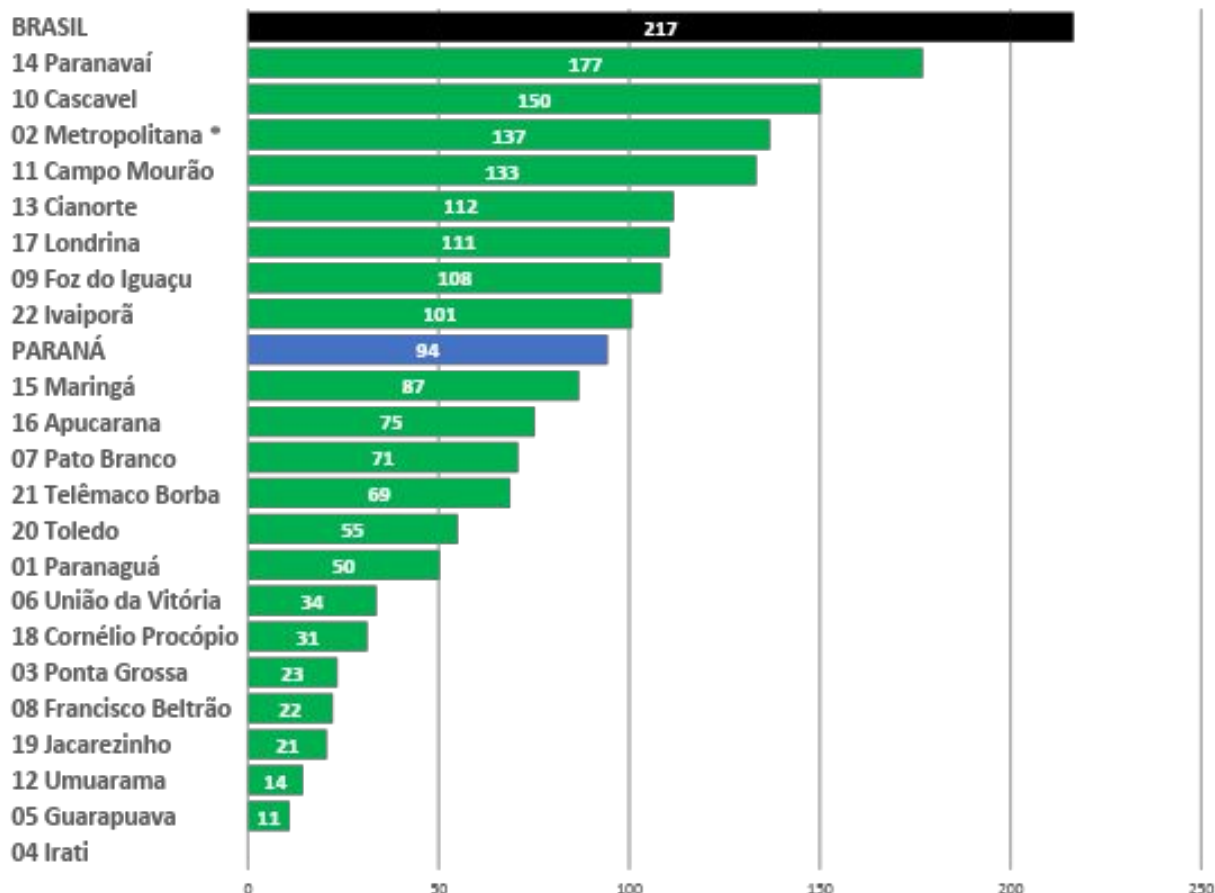
CASOS	132	564	60	CASOS	57	75
%	12,2%	52,1%	5,5%	%	43,2%	56,8%

* Do total de casos confirmados, 326 pacientes (30,2%) estão em isolamento domiciliar ou receberam alta.

** Dos recuperados, 266 são de Curitiba, de acordo com informações atualizadas pela prefeitura em 22 de abril de 2020.



Coeficiente de Incidência por Regional (1Milhão/Hab)



EMERGÊNCIA

50% acima da
incidência
nacional

ATENÇÃO

Entre 50% e a
incidência
nacional

ALERTA

Abaixo da
incidência
nacional

* O município de Curitiba faz parte da 2ª Regional de Saúde, Regional Metropolitana.

Fonte: Dados Brasil disponibilizados pelo Ministério da Saúde do dia 22/04/2020 às 15h30. Dados do Paraná consultados da planilha de monitoramento diário de casos do CIEVS/DAV/SESA, 23/04/2020, às 13h00. Dados preliminares, sujeitos a alterações.



TESTES LABORATORIAIS REALIZADOS PELO LACEN MÉTODO RT - PCR*

12.448

Realizados

10.360

Negativos

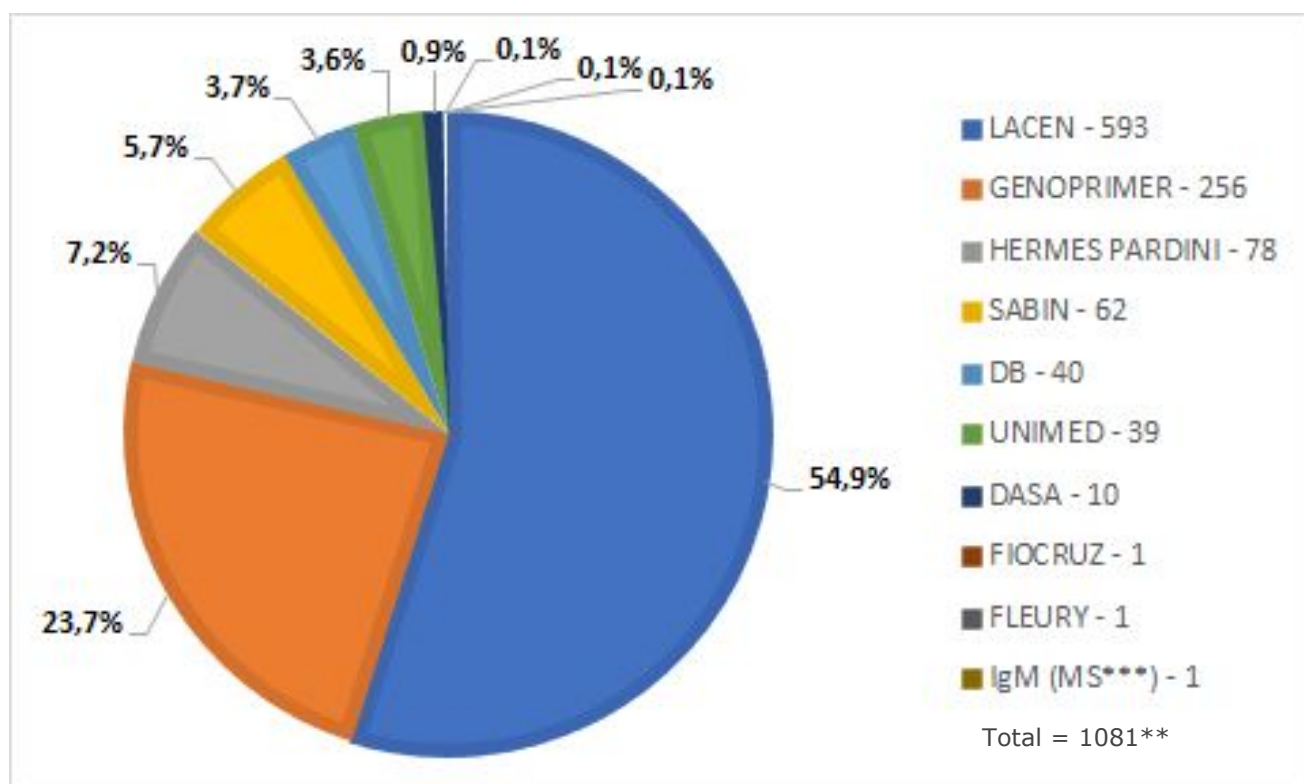
1.483

Em
investigação

Fonte: Dados do Paraná consultados do sistema Gerenciador de Ambiente Laboratorial (GAL) até o dia 23/04/2020, às 15h.



QUANTIDADE DE TESTES REALIZADOS POR LABORATÓRIOS NOS CASOS CONFIRMADOS*



*Os dados de hoje contemplam apenas os pacientes que residem no Paraná.

**Um dos pacientes realizou o teste nos Estados Unidos, não sendo incluído no gráfico de testes realizados.

*** IgM em teste rápido do Ministério da Saúde.

Fonte: Dados do Paraná consultados da planilha de monitoramento diário de casos do CIEVS/DAV/SESA, 23/04/2020. Dados preliminares, sujeitos a alterações.



Leitos hospitalares por macrorregião, exclusivos para pacientes COVID-19

LEITOS SUS EXCLUSIVO PARA PACIENTES COVID-19 - dados de 23/04/2020				
	UTI ADULTO	UTI PEDIÁTRICA	ENFERMARIA ADULTO	ENFERMARIA PEDIÁTRICA
TOTAL DE LEITOS MACRO LESTE	308	21	555	32
TOTAL DE LEITOS MACRO OESTE	62	2	124	6
TOTAL DE LEITOS MACRO NOROESTE	91	11	211	18
TOTAL DE LEITOS MACRO NORTE	69	3	164	14
TOTAL DE LEITOS PARANÁ	530	37	1054	70
OCUPAÇÃO %	30%	16%	19%	9%



Ocupação dos leitos por pacientes suspeitos e confirmados de COVID

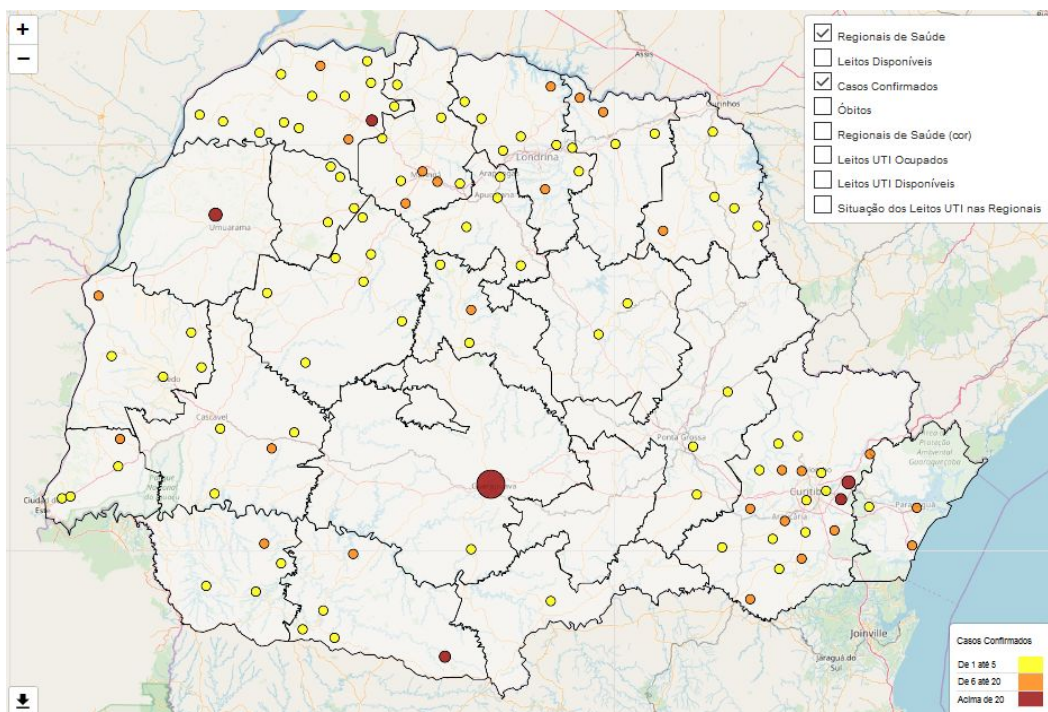
POR TIPO DE LEITO	LEITO EXCLUSIVO COVID	DEMAIS LEITOS SUS	LEITOS PRIVADOS	TOTAL DE LEITOS OCUPADOS
UTI ADULTO	158	15	-	173
ENFERMARIA ADULTO	196	93	-	289
UTI PEDIÁTRICA	6	1	-	7
ENFERMARIA PEDIÁTRICA	6	5	-	11
TOTAL	366	114	65*	480

* Dados de internamentos dos pacientes confirmados internados em leitos privados, consultados da planilha de monitoramento diário de regulação de leitos DGS/SESA. Dados preliminares, sujeitos a alterações.

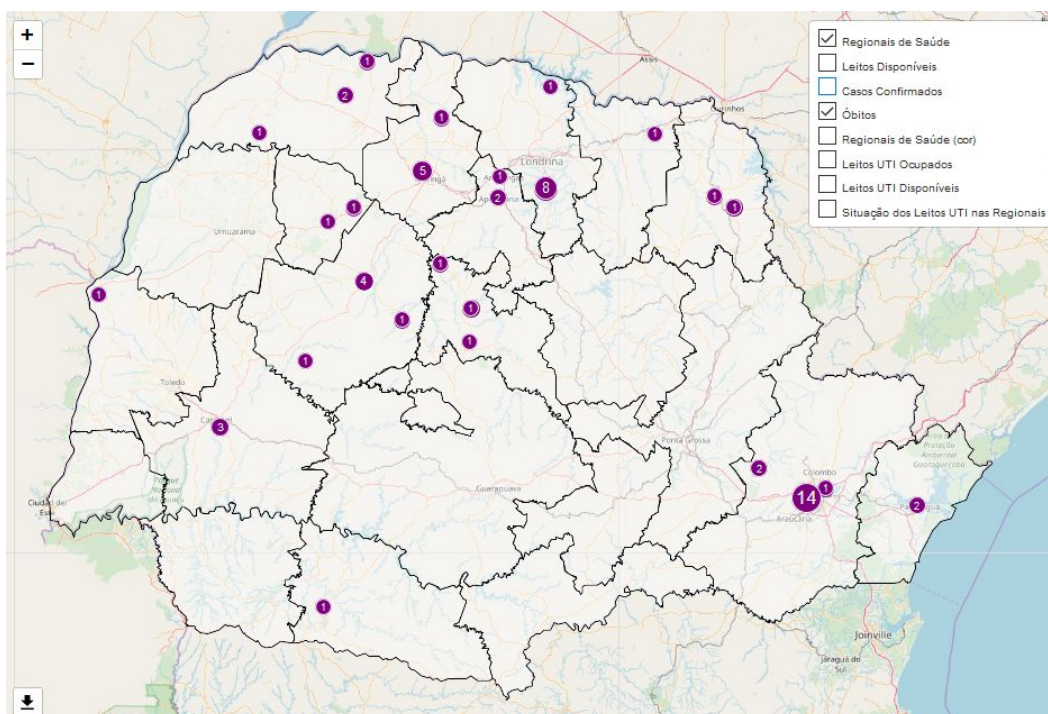
Fonte: Planilha de monitoramento diário de regulação de leitos DGS/SESA. Sistema Estadual de Regulação, SMS de Curitiba, SMS de São José dos Pinhais, SMS de Araucária e SMS de Pato Branco, acesso em 23/04/2020 às 8h. Dados preliminares, sujeitos a alterações.



MUNICÍPIOS COM CASOS CONFIRMADOS DE COVID-19



MUNICÍPIOS COM ÓBITOS POR COVID-19



Fonte: Dados do Paraná consultados da planilha de monitoramento diário de casos do CIEVS/DAV/SESA, 23/04/2020. Dados preliminares, sujeitos a alterações.



MUNICÍPIOS COM CASOS CONFIRMADOS, ÓBITOS E PACIENTES RECUPERADOS

REGIONAIS	MUNICÍPIOS	Nº Casos Confirmados	Nº Casos Óbitos	Nº Casos Recuperados
1	Matinhos	2		
	Morretes	1		
	Paranaguá	12	2	3
2	Almirante Tamandaré	6		2
	Araucária	6		1
	Balsa Nova	5		1
	Campina Grande do Sul	5		3
	Campo Largo	17	2	9
	Campo Magro	1		
	Colombo	9		
	Contenda	1		1
	Curitiba	389	14	266*
	Fazenda Rio Grande	7		
	Itaperuçu	1		
	Lapa	3		
	Mandirituba	3		
	Pinhais	19	1	2
	Piraquara	3		
	Quatro Barras	1		
	Quitandinha	2		
	Rio Branco do Sul	4		1
Rio Negro	2			
São José dos Pinhais	18		7	
3	Castro	2		2
	Palmeira	2		1
	Ponta Grossa	11		5
5	Guarapuava	3		
	Pinhão	2		1
6	União da Vitória	6		2
7	Chopinzinho	1		1
	Mariópolis	2		2
	Palmas	1		1
	Pato Branco	14	1	3
	Vitorino	1		

* Fonte: de acordo com texto publicado no site da prefeitura de Curitiba em 22 de abril de 2020.



MUNICÍPIOS COM CASOS CONFIRMADOS, ÓBITOS E PACIENTES RECUPERADOS

REGIONAIS	MUNICÍPIOS	Nº Casos Confirmados	Nº Casos Óbitos	Nº Casos Recuperados
8	Dois Vizinhos	1		
	Francisco Beltrão	3		1
	Pinhal de São Bento	1		
	Verê	3		1
9	Foz do Iguaçu	38		25
	Medianeira	4		4
	Ramilândia	1		
	Santa Terezinha de Itaipu	1		
10	Boa Vista Aparecida	1		
	Cascavel	66	3	42
	Guaraniaçu	5		2
	Ibema	11		1
11	Araruna	8		6
	Campina da Lagoa	1	1	
	Campo Mourão	26	4	6
	Goioerê	4		4
	Iretama	1	1	
	Peabiru	2		1
	Terra Boa	2		1
12	Umuarama	4		2
13	Cianorte	15	1	13
	Japurá	1		
	Jussara	1	1	
	São Manoel do Paraná	1		
14	Alto Paraná	3		
	Amaporã	6		
	Cruzeiro do Sul	1		
	Guairaca	3		
	Nova Londrina	2		
	Paranavaí	12	2	3
	Planaltina do Paraná	2		
	Querência do Norte	1		
	Santa Cruz de Monte Castelo	2		
	Santa Mônica	7	1	
	Santo Antônio do Caiuá	2	1	
	São João do Caiuá	7		
	Tamboara	1		
Terra Rica	1		1	



MUNICÍPIOS COM CASOS CONFIRMADOS, ÓBITOS E PACIENTES RECUPERADOS

REGIONAIS	MUNICÍPIOS	Nº Casos Confirmados	Nº Casos Óbitos	Nº Casos Recuperados
15	Floresta	2		
	Mandaguari	1		
	Maringá	50	5	21
	Nova Esperança	5		
	Paiçandu	1		
	Paranacity	5		
	Santa Fé	7	1	5
16	Sarandi	2		2
	Apucarana	13	2	9
	Arapongas	13	1	11
	Faxinal	1		1
17	Marumbi	2		2
	Assaí	1		1
	Cambé	4		3
	Guaraci	2		
	Ibiporã	1		
	Jaguapitã	1		
	Jataizinho	2		
	Londrina	91	8	47
	Primeiro de Maio	2	1	
Rolândia	3		1	
18	Bandeirantes	3	1	2
	Cornélio Procópio	1		1
	Leópolis	1		1
	Sertaneja	1		1
19	Ibaiti	1		1
	Jacarezinho	1		
	Quatiguá	2	1	
	Santana do Itararé	1		1
	Siqueira Campos	1	1	1
20	Assis Chateaubriand	9		8
	Guaíra	9	1	7
	Marechal Cândido Rondon	2		2
	Toledo	1		1
	Tupãssi	1		



MUNICÍPIOS COM CASOS CONFIRMADOS, ÓBITOS E PACIENTES RECUPERADOS

REGIONAIS	MUNICÍPIOS	Nº Casos Confirmados	Nº Casos Óbitos	Nº Casos Recuperados
21	Imbaú	2		
	Telêmaco Borba	11		5
22	Ivaiporã	6	1	
	Manoel Ribas	1	1	
	São João do Ivaí	6	1	3
TOTAL	112 Municípios	1.082	60	564

Fora do PR	Casos	Óbitos
São Paulo/SP	5	
Natal/RN	1	1
Registro/Sp	1	1
Brasília/DF	1	
Niterói/RJ	1	
Campinas/SP	1	
Mafra/SC	1	
Barra do Turvo/SP	1	
Farroupilha/RS	1	
Piedade/SP	1	
Total	14	2