



PANORAMA



MUNDO

CASOS 2.724.809

ÓBITOS 187.847



BRASIL

52.995

3.670



PARANÁ

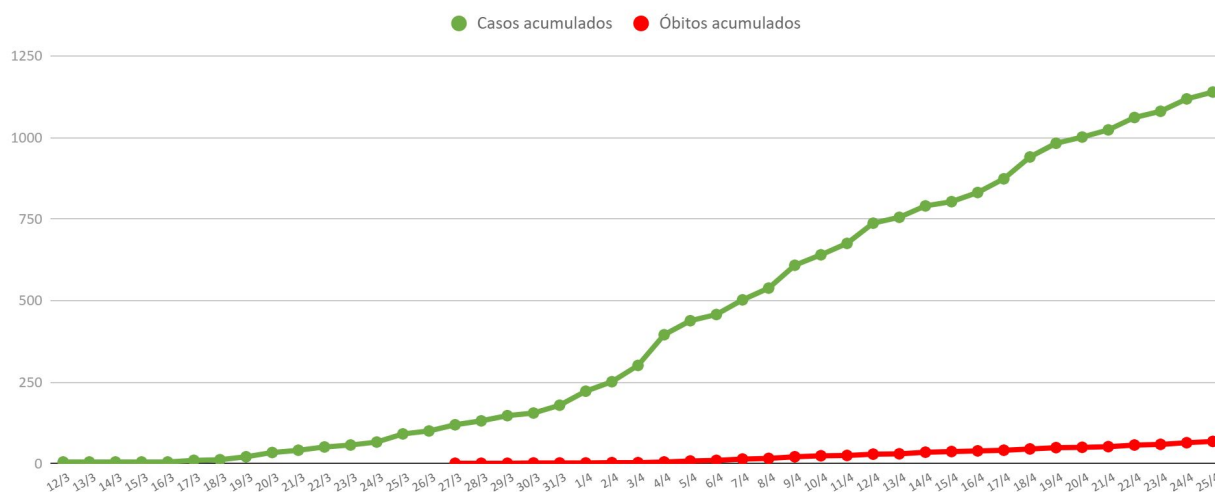
1.140

69

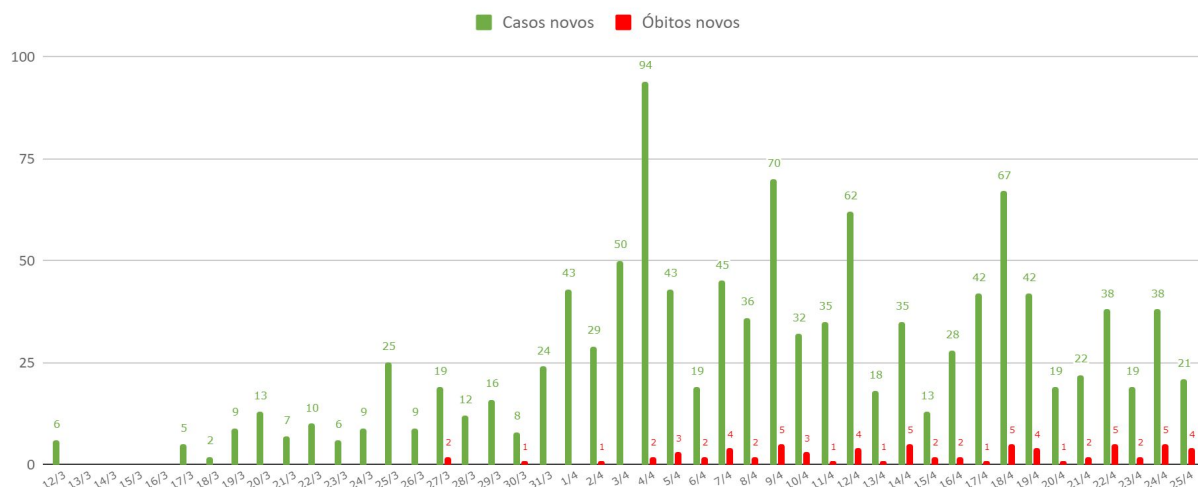
Fontes: Dados mundo disponibilizados pela OMS (25/04/2020, às 14h) e dados Brasil disponibilizados pelo Ministério da Saúde (24/04/2020, às 16h30). Dados do Paraná consultados da planilha de monitoramento diário de casos do CIEVS/DAV/SESA no dia 25/04/2020, às 13h. Dados preliminares, sujeitos a alterações.



CASOS CONFIRMADOS E ÓBITOS ACUMULADOS - PR

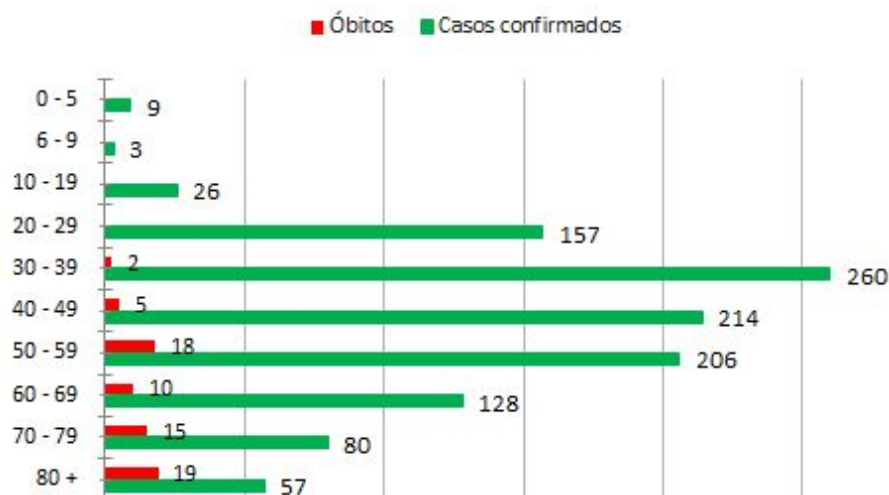


CASOS CONFIRMADOS E ÓBITOS POR DIA - PR





FAIXA ETÁRIA



MÉDIA DE IDADE DOS
CONFIRMADOS

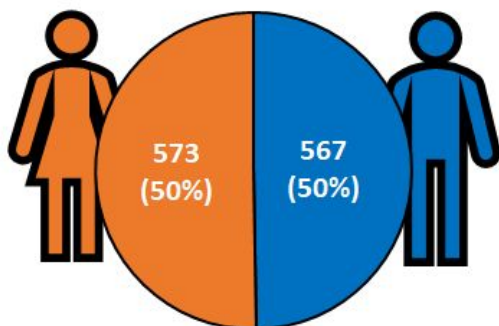
46,7 anos

MÉDIA DE IDADE DOS
ÓBITOS

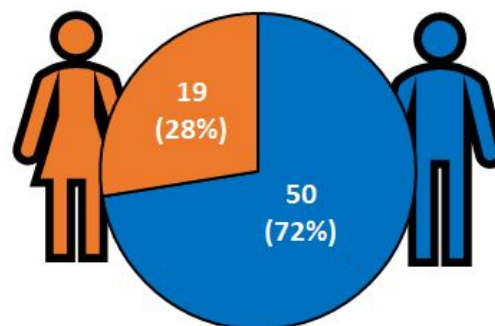
67,8 anos



SEXO



CASOS CONFIRMADOS



ÓBITOS



EVOLUÇÃO*



INTERNADOS



RECUPERADOS**



ÓBITOS



INTERNADOS

**LEITO
CLÍNICO**

UTI

CASOS

132

661

69

CASOS

54

78

%

11,6%

58%

6,1%

%

40,9%

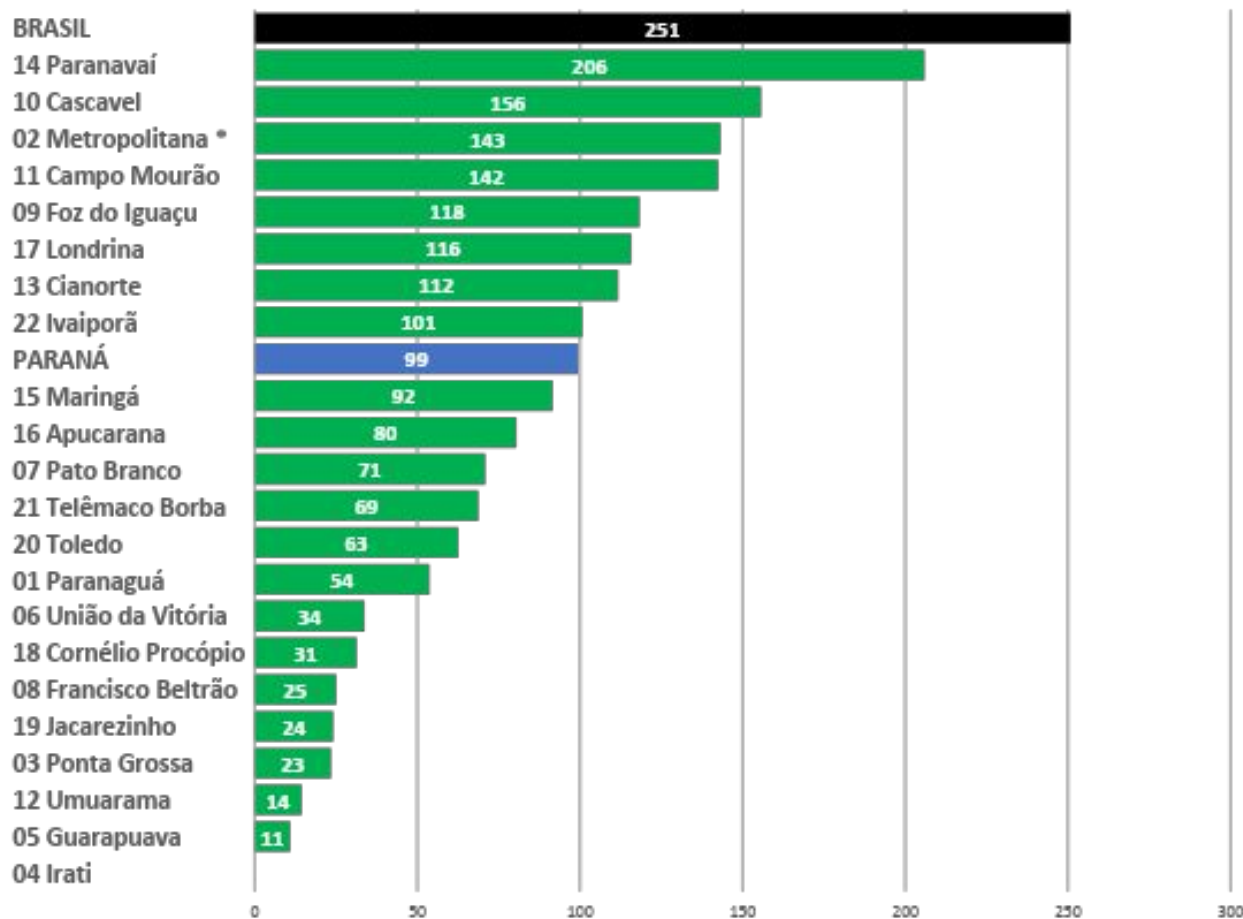
59,1%

* Do total de casos confirmados, 278 pacientes (24,3%) estão em isolamento domiciliar ou receberam alta.

** Dos recuperados, 331 são de Curitiba, de acordo com informações consultadas no site da prefeitura em 25/04/2020, às 12h.



Coeficiente de Incidência por Regional (1Milhão/Hab)



EMERGÊNCIA

50% acima da
incidência
nacional

ATENÇÃO

Entre 50% e a
incidência
nacional

ALERTA

Abaixo da
incidência
nacional

* O município de Curitiba faz parte da 2ª Regional de Saúde, Regional Metropolitana.

Fonte: Dados Brasil disponibilizados pelo Ministério da Saúde do dia 24/04/2020, às 16h30. Dados do Paraná consultados da planilha de monitoramento diário de casos do CIEVS/DAV/SESA, 25/04/2020, às 13h. Dados preliminares, sujeitos a alterações.



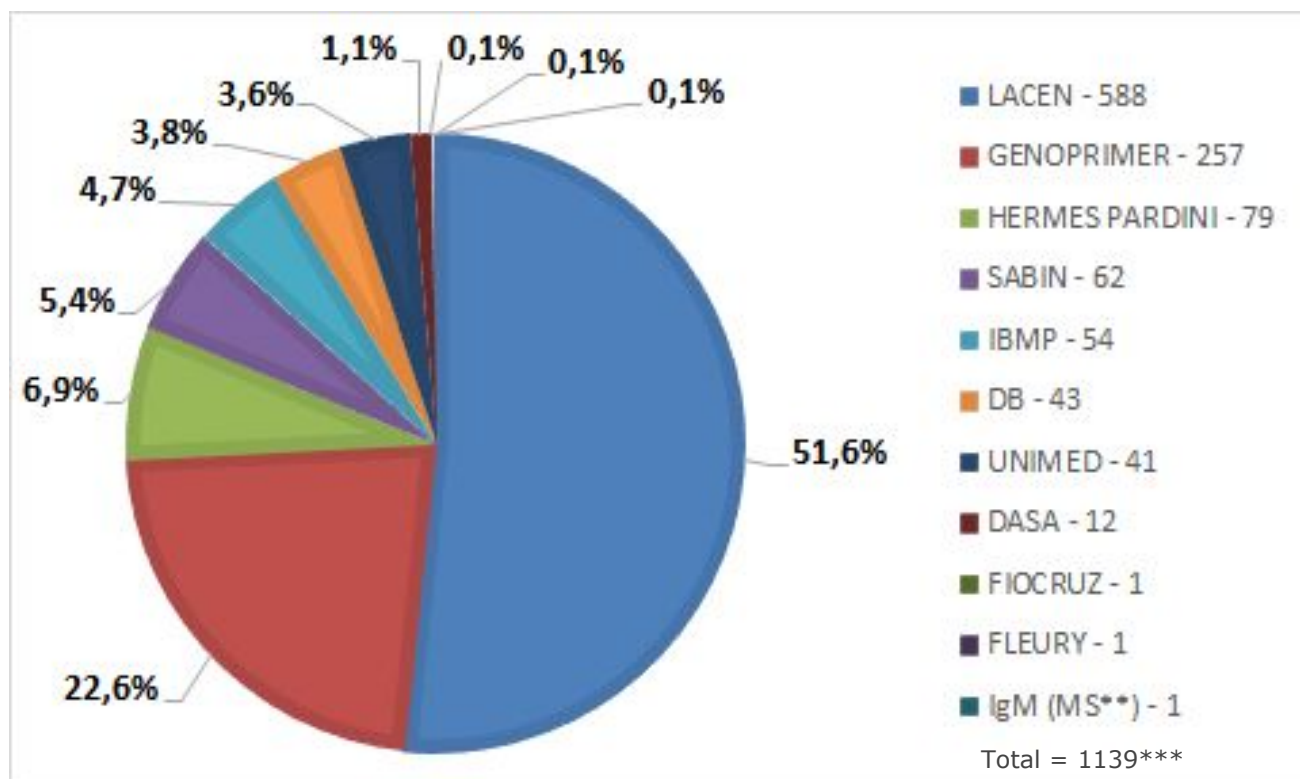
TESTES LABORATORIAIS REALIZADOS PELO LACEN MÉTODO RT - PCR*

A Secretaria de Estado da Saúde informa que o sistema gerenciador de dados apresentou inconsistências relacionadas aos casos em investigação nos informes divulgados nos dias 23 e 24 de abril. O problema ocorreu devido a uma atualização do sistema Gerenciador de Ambiente Laboratorial (GAL) e a ferramenta utilizada para a compilação de dados.

Desta forma, a Sesa reitera os esforços para garantir a segurança e confiabilidade dos dados e, por este motivo, e até a reprogramação do sistema que gera este dado, não publicaremos esta informação.



QUANTIDADE DE TESTES REALIZADOS POR LABORATÓRIOS NOS CASOS CONFIRMADOS*



*Os dados de hoje contemplam apenas os pacientes que residem no Paraná.

**IgM em teste rápido do Ministério da Saúde.

*** Um dos pacientes realizou o teste nos Estados Unidos, não sendo incluído no gráfico de testes realizados.

Com a inclusão do IBMP no sistema Gerenciador de Ambiente Laboratorial (GAL), foi possível ajustar o número de testes realizados pelo Lacen e outros pelo Instituto, por isso a quantidade de exames positivos para Sars-CoV-2 realizados pelo Lacen reduziu em relação a outros dias.

Fonte: Dados do Paraná consultados da planilha de monitoramento diário de casos do CIEVS/DAV/SESA, 25/04/2020. Dados preliminares, sujeitos a alterações.



Leitos hospitalares por macrorregião, exclusivos para pacientes COVID-19

LEITOS SUS EXCLUSIVO PARA PACIENTES COVID-19 - dados de 24/04/2020				
	UTI ADULTO	UTI PEDIÁTRICA	ENFERMARIA ADULTO	ENFERMARIA PEDIÁTRICA
TOTAL DE LEITOS MACRO LESTE	308	21	555	32
TOTAL DE LEITOS MACRO OESTE	61	0	124	3
TOTAL DE LEITOS MACRO NOROESTE	91	11	211	18
TOTAL DE LEITOS MACRO NORTE	69	3	164	14
TOTAL DE LEITOS PARANÁ	529	35	1054	67
OCUPAÇÃO %	29%	29%	17%	7%



Ocupação dos leitos por pacientes suspeitos e confirmados de COVID

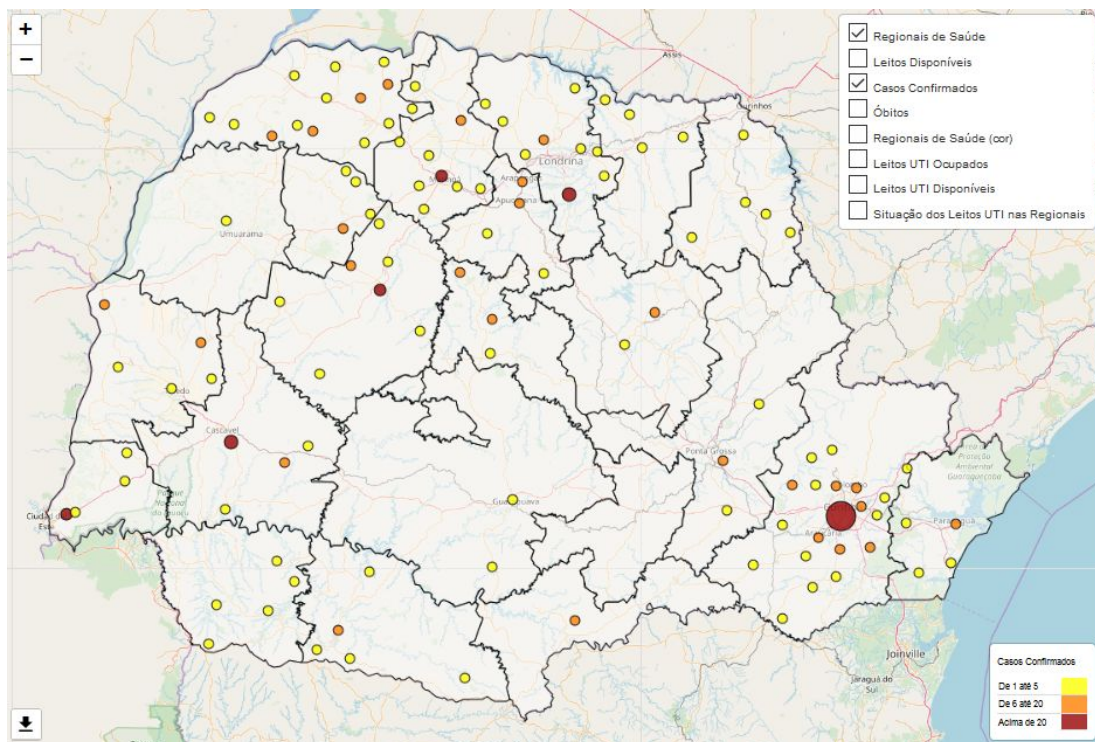
POR TIPO DE LEITO	LEITO EXCLUSIVO COVID	DEMAIS LEITOS SUS	LEITOS PRIVADOS	TOTAL DE LEITOS OCUPADOS
UTI ADULTO	160	14	-	174
ENFERMARIA ADULTO	207	83	-	290
UTI PEDIÁTRICA	7	1	-	8
ENFERMARIA PEDIÁTRICA	4	2	-	6
TOTAL	378	100	64*	478

* Dados de internamentos dos pacientes confirmados internados em leitos privados, consultados da planilha de monitoramento diário de regulação de leitos DGS/SESA. Dados preliminares, sujeitos a alterações.

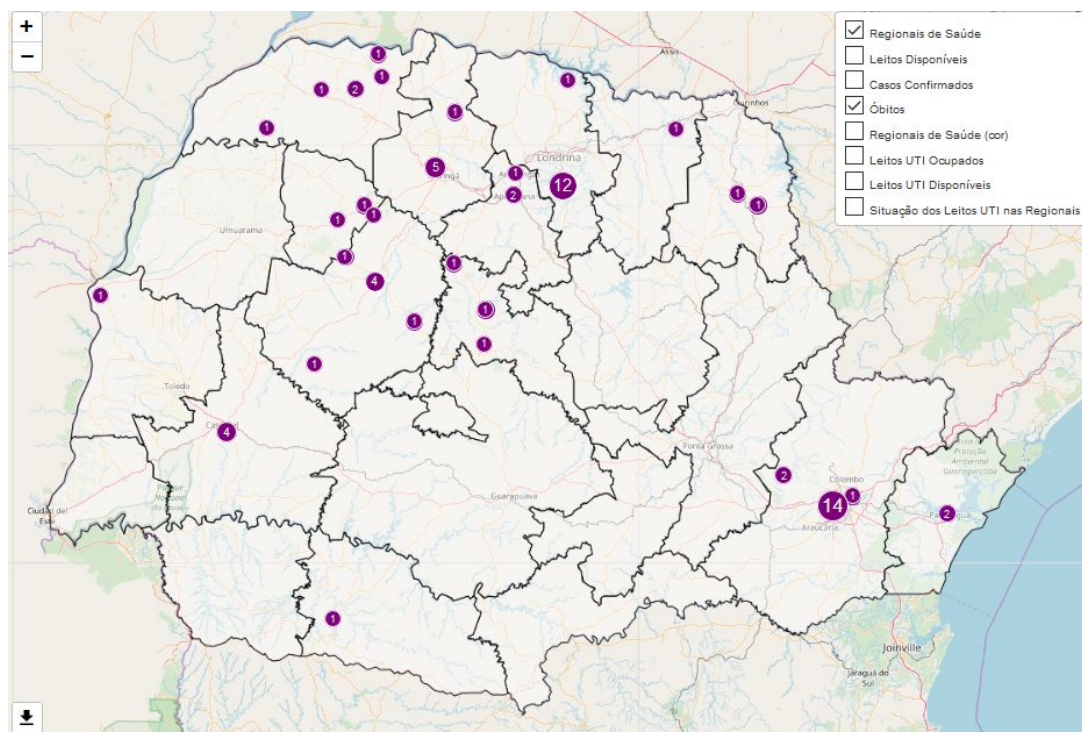
Fonte: Planilha de monitoramento diário de regulação de leitos DGS/SESA. Sistema Estadual de Regulação, SMS de Curitiba, SMS de São José dos Pinhais, SMS de Araucária e SMS de Pato Branco, acesso em 25/04/2020 às 8h. Dados preliminares, sujeitos a alterações.



MUNICÍPIOS COM CASOS CONFIRMADOS DE COVID-19



MUNICÍPIOS COM ÓBITOS POR COVID-19



Fonte: Dados do Paraná consultados da planilha de monitoramento diário de casos do CIEVS/DAV/SESA, 24/04/2020. Dados preliminares, sujeitos a alterações.



MUNICÍPIOS COM CASOS CONFIRMADOS, ÓBITOS E PACIENTES RECUPERADOS

REGIONAIS	MUNICÍPIOS	Confirmados	Óbitos	Recuperados
1	Guaratuba	1		
	Matinhos	2		1
	Morretes	1		
	Paranaguá	12	2	8
2	Almirante Tamandaré	6		4
	Araucária	6		3
	Balsa Nova	5		1
	Campina Grande do Sul	5		3
	Campo Largo	18	2	9
	Campo Magro	1		1
	Colombo	10		2
	Contenda	1		1
	Curitiba	401	14	331*
	Fazenda Rio Grande	14**		
	Itaperuçu	1		
	Lapa	3		2
	Mandirituba	3		
	Pinhais	20	1	2
	Piraquara	3		2
	Quatro Barras	1		
	Quitandinha	2		
	Rio Branco do Sul	4		1
	Rio Negro	2		
São José dos Pinhais	19		7	
3	Castro	2		2
	Palmeira	2		1
	Ponta Grossa	11		5
5	Guarapuava	3		
	Pinhão	2		1
6	União da Vitória	6		2
7	Chopinzinho	1		1
	Mariópolis	2		2
	Palmas	1		1
	Pato Branco	14	1	3
	Vitorino	1		

* Fonte: site da prefeitura de Curitiba. Consultado em 25/04/2020, às 12h.

** Após investigação do CIEVS/DAV/SESA, três casos confirmados em 13/4 que constavam como residentes de Curitiba tiveram os registros transferidos para Fazenda Rio Grande.



MUNICÍPIOS COM CASOS CONFIRMADOS, ÓBITOS E PACIENTES RECUPERADOS

REGIONAIS	MUNICÍPIOS	Confirmados	Óbitos	Recuperados
8	Barracão	1		
	Dois Vizinhos	1		
	Francisco Beltrão	3		1
	Pinhal de São Bento	1		
	Verê	3		1
9	Foz do Iguaçu	42		25
	Medianeira	4		4
	Ramilândia	1		
	Santa Terezinha de Itaipu	1		
10	Boa Vista Aparecida	1		
	Cascavel	69	4	42
	Guaraniaçu	5		2
	Ibema	11		1
11	Araruna	10	1	6
	Campina da Lagoa	1	1	
	Campo Mourão	27	4	6
	Goioere	4		4
	Iretama	1	1	
	Peabiru	2		1
	Terra Boa	2	1	1
12	Umuarama	4		2
13	Cianorte	15	1	13
	Japurá	1		
	Jussara	1	1	
	São Manoel do Paraná	1		
14	Alto Paraná	4		
	Amaporã	7		
	Cruzeiro do Sul	1		
	Guairaca	3	1	
	Nova Londrina	2		
	Paranavaí	14	2	3
	Planaltina do Paraná	4		
	Querência do Norte	2		
	Santa Cruz de Monte Castelo	2		
	Santa Mônica	7	1	
	Santo Antônio do Caiuá	3	1	
	São João do Caiuá	7	1	
	Tamboara	1		
Terra Rica	1		1	



MUNICÍPIOS COM CASOS CONFIRMADOS, ÓBITOS E PACIENTES RECUPERADOS

REGIONAIS	MUNICÍPIOS	Confirmados	Óbitos	Recuperados
15	Floresta	2		
	Mandaguaçu	1		
	Mandaguari	1		
	Maringá	53	5	21
	Nova Esperança	5		
	Paçandu	1		
	Paranacity	5		
	Santa Fé	7	1	5
	Sarandi	2		2
16	Apucarana	14	2	9
	Arapongas	14	1	12
	Faxinal	1		1
	Marumbi	2		2
17	Assaí	1		1
	Cambé	6		3
	Guaraci	3		
	Ibiporã	1		
	Jaguapitã	1		
	Jataizinho	2		
	Londrina	93	12	59
	Primeiro de Maio	2	1	1
Rolândia	3		1	
18	Bandeirantes	3	1	2
	Cornélio Procópio	1		1
	Leópolis	1		1
	Sertaneja	1		1
19	Ibaiti	1		1
	Jacarezinho	1		
	Quatiguá	2	1	1
	Santana do Itararé	1		1
	Siqueira Campos	2	1	
20	Assis Chateaubriand	9		8
	Guaíra	12	1	7
	Marechal Cândido Rondon	2		2
	Toledo	1		1
	Tupãssi	1		



MUNICÍPIOS COM CASOS CONFIRMADOS, ÓBITOS E PACIENTES RECUPERADOS

REGIONAIS	MUNICÍPIOS	Confirmados	Óbitos	Recuperados
21	Imbaú	2		
	Telêmaco Borba	11		6
22	Ivaiporã	6	1	
	Manoel Ribas	1	1	
	São João do Ivaí	6	1	3
TOTAL	115	1.140	69	661



RESIDENTES FORA DO PARANÁ

Fora do PR	Casos	Óbitos
São Paulo/SP	5	
Natal/RN	1	1
Registro/Sp	1	1
Brasília/DF	1	
Niterói/RJ	1	
Campinas/SP	1	
Mafra/SC	1	
Barra do Turvo/SP	1	
Farroupilha/RS	1	
Piedade/SP	1	
Belém/PA	1	
Total	15	2